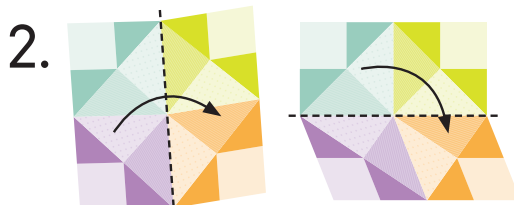




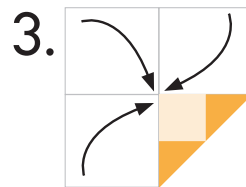
Comment plier le coin-coin?



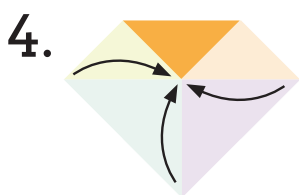
1. Déposez le côté imprimé face à vous sur une table



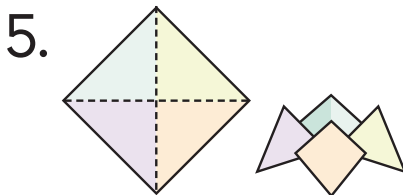
2. Pliez la feuille en deux, dans les deux sens, pour trouver le milieu



3. Remettez la feuille à plat, retournez-la et pliez les quatre coins vers le centre, pour obtenir un carré plus petit.



4. Retournez la feuille et pliez à nouveau les quatre coins vers le centre, pour obtenir un carré encore plus petit



5. Retournez la feuille et soulevez les quatre pochettes pour y entrer vos doigts
VOUS ÊTES PRÊTS À JOUER!

Comment jouer?

- + Demandez à votre élève de choisir un «+» de couleur
- + Ouvrez le coin-coin dans un sens et dans l'autre, tout en épelant la couleur choisie (ex. : si l'enfant sélectionne le «+» bleu, ouvrez le coin-coin dans un sens alors qu'il nomme la lettre « b », dans l'autre sens lorsqu'il nomme la lettre « l », ainsi de suite pour les lettres « e » et « u ».)
- + Invitez votre élève à regarder à l'intérieur et demandez-lui de sélectionner l'image de son choix
- + Invitez-le à soulever l'image et à lire la question à laquelle il devra répondre